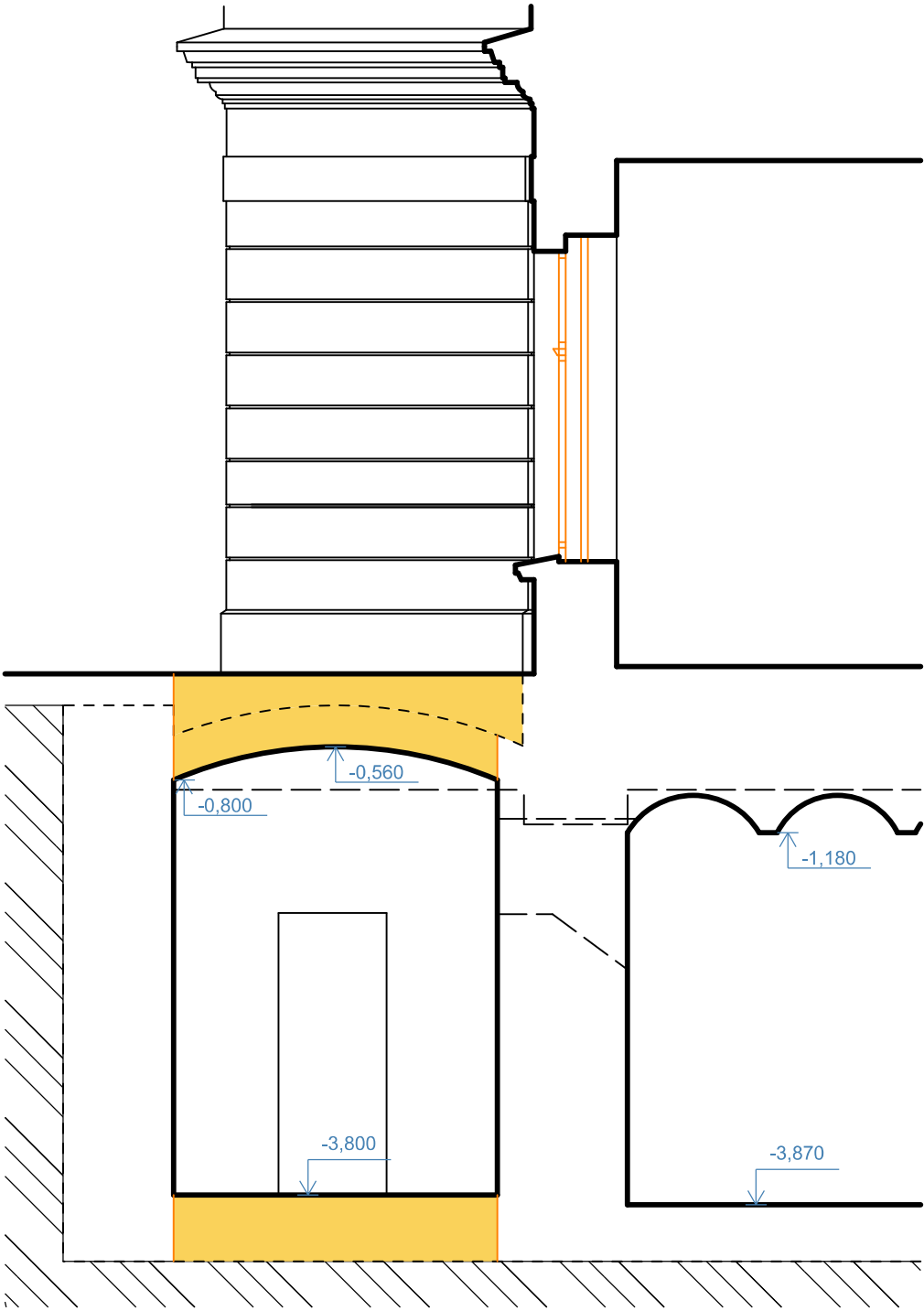


REKONSTRUKCE VÝPRAVNÍ BUDOVY V ŽST. PLZEŇ HL. N.
STÁVAJÍCÍ STAV A BOURACÍ PRÁCE - ŘEZY SEVEROVÝCHODNÍM DVORKEM 1:50



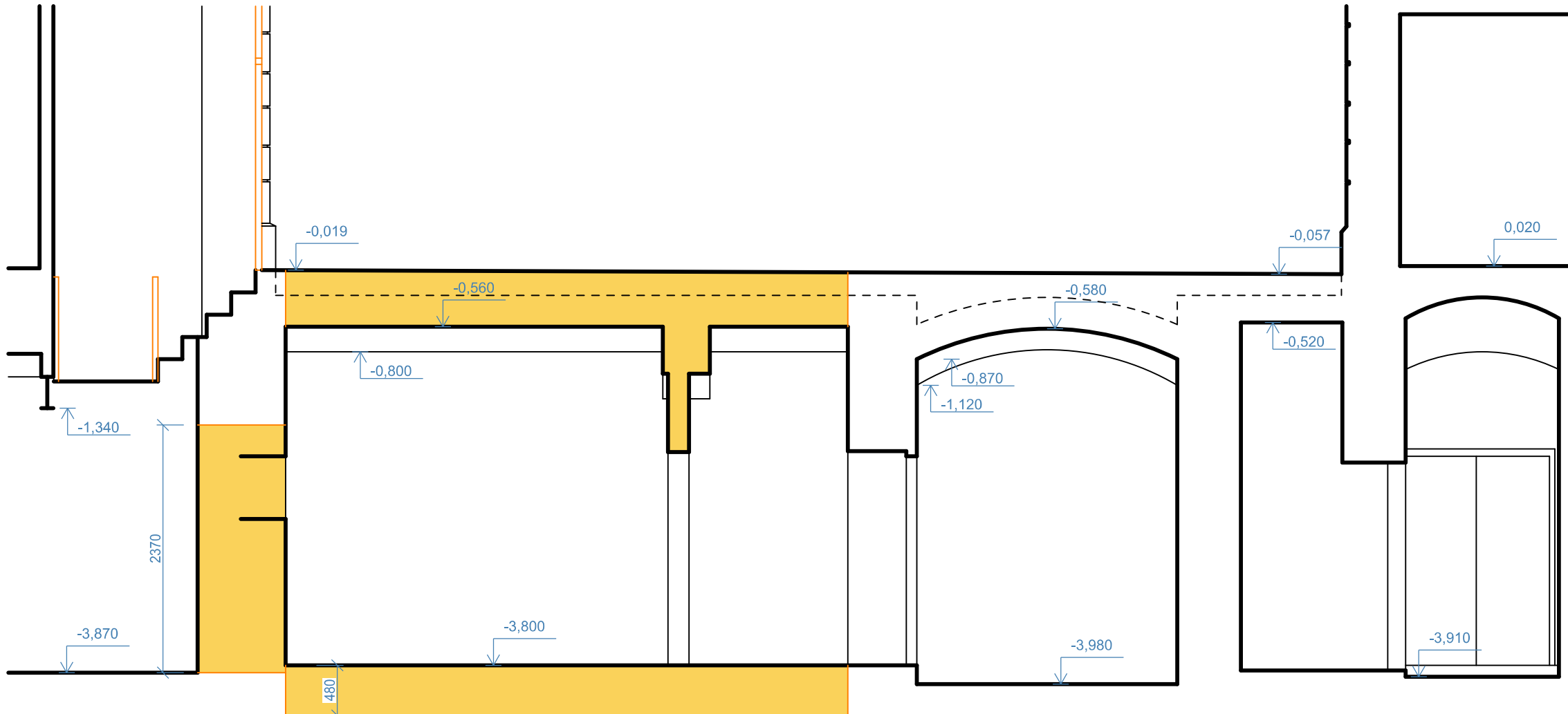
ŘEZ Y1



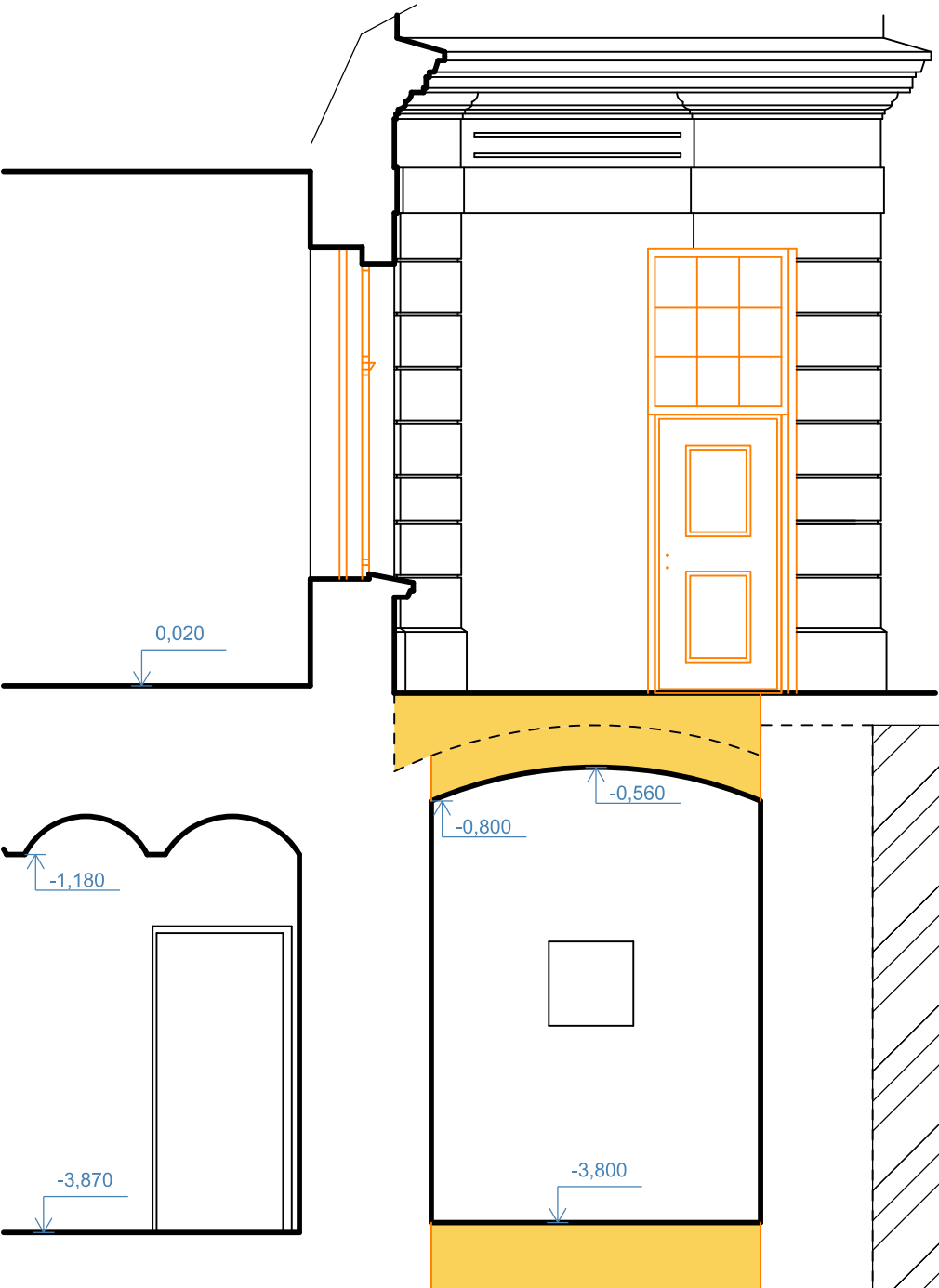
ŘEZ Y3

POZNÁMKY:

- 1) TATO DOKUMENTACE SLOUŽÍ K VYDÁNÍ STAVEBNÍHO POVOLENÍ, NENÍ URČENA K REALIZACI
- 2) STÁVAJÍCÍ STAV OBJEKTU BYL GEODETICKY ZAMĚŘEN, OD DATA ZAMĚŘENÍ DOBÍHALY STAVEBNÍ ÚPRAVY NAVAZUJÍCÍCH KONSTRUKCÍ (STAVBY "UZEL PLZEŇ"), KTERÉ SE VE FINÁLNÍM PROVEDENÍ MOHOU LIŠIT OD ZAMĚŘENÉHO STAVU.
- 3) ROZMĚRY UVEDENÉ V TĚTO DOKUMENTACI JSOU KOORDINAČNÍ A MOHOU SE LIŠIT OD SKUTEČNOSTI (ZJM. U STÁVAJÍCÍCH KONSTRUKCÍ S PŘÍHLÉDNUTÍM K JEJICH NEROVNOSTEM A NEPRAVIDELNOSTEM.)
- 4) NOVÉ KONSTRUKCE JSOU KOTOVÁNY VE SKLADEBNÝCH ROZMĚRECH
- 5) BOURACÍ PRÁCE BUDOU PROBÍHAT SE ZVÝŠENOU OPATRNOSTÍ A DLE POKYNŮ UVEDENÝCH V KONSTRUKČNĚ STAVEBNÍ ČÁSTI
- 6) DOZDÍVKY OTVORŮ ŘEŠENY V PŮDORYSECH NOVÉHO STAVU
- 7) PODCHYCENÍ NOVÝCH OTVORŮ VE STÁVAJÍCÍCH SVISLÝCH STĚNÁCH V RÁMCI BOURACÍCH PRACÍ ŘEŠENO V KONSTRUKČNĚ STAVEBNÍ ČÁSTI, PODCHYCENÍ OTVORŮ VE STROPNÍCH KONSTRUKCÍCH VIZ KONSTRUKČNĚ STAVEBNÍ ŘEŠENÍ



ŘEZ Y2

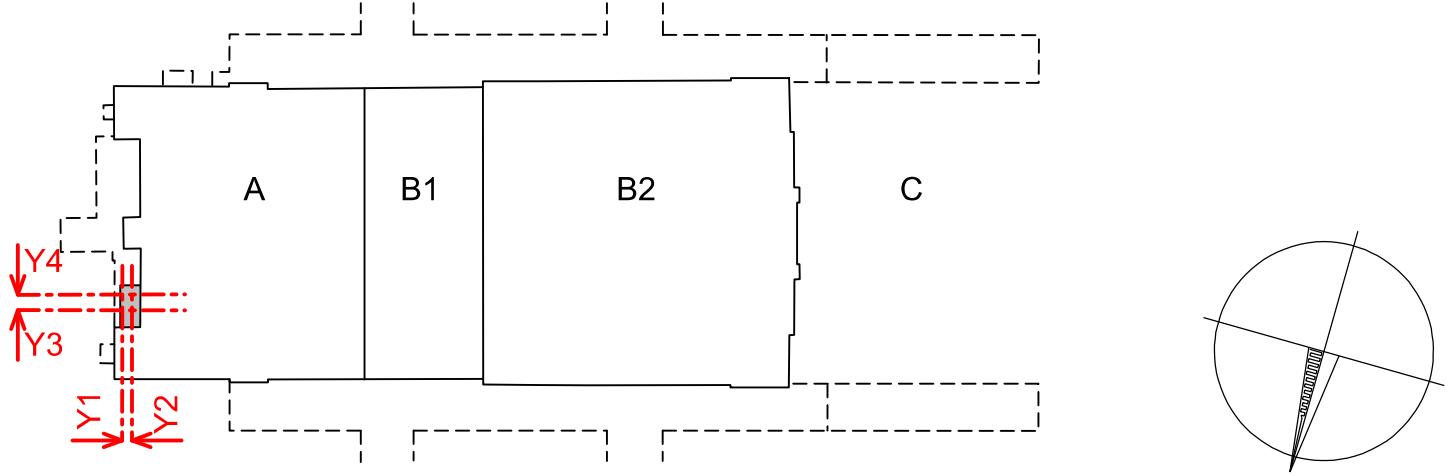


ŘEZ Y4

LEGENDA:

- STÁVAJÍCÍ KONSTRUKCE
- BOURANÉ KONSTRUKCE V ŘEZU
- BOURANÉ KONSTRUKCE V POHLEDU

SCHÉMA BUDOVY



VÝŠKOVÝ SYSTÉM Bpv SOUŘADNICOVÝ SYSTÉM S-JTSK ±0,000 = 320,440 m n. m.

Číslo změny:	Obsah změny:	Datum změny:
01	-	-
02	-	-
03	-	-

Objednatel:	Správa železniční dopravní cesty, státní organizace Dlážděná 1003/7, 110 00 Praha 1
SZDC	Stavební správa západ Sokolovská 278/1955, 190 00 Praha 9

Zhotovitel: účastnická společnost "SP+SEU_Plzeň hl. n."	
SUDOP PRAHA	SUDOP EU

Správce:	SUDOP PRAHA a.s. Olšanská 1a, 130 80 Praha 3 tel.: +420 267 094 111 e-mail: praha@sudop.cz	Hlavní inženýr projektu: JAROSLAV SOUMAR Garant profese: ING. ARCH. JIŘÍ MAŠEK
----------	---	---

Středisko: PROJEKTOVÉ STŘEDISKO PLZEŇ			
Vedoucí střediska: ING. OTA HELLER	Odpovědný projektant SO, IO, PS: ING. ARCH. JIŘÍ MAŠEK	Vypracoval: ING. ARCH. JIŘÍ MAŠEK	Kontroloval: JAROSLAV SOUMAR

Název akce: REKONSTRUKCE VÝPRAVNÍ BUDOVY V ŽST. PLZEŇ HL. N.	Číslo smlouvy: 18-144.230
Část: SO 201 - VÝPRAVNÍ BUDOVA	Projektový stupeň: DSP
ARCHITEKTONICKO-STAVEBNÍ ŘEŠENÍ	Datum: 01/2020
Název přílohy: STÁVAJÍCÍ STAV A BOURACÍ PRÁCE ŘEZY SEVEROVÝCHODNÍM DVORKEM	Číslo části: D.2.2.1.1
	Měřítko: 1:50
	Počet formátů: 8x A4
	Číslo přílohy: 24

DOKUMENT LZE UŽÍVAT POUZE VE SMYSLU PŘEŠLUSNÉ SMLOUVY O DÍLO, ZÁJNÁ JEHO ČÁST NEMŮŽE BYT DLE ZÁKONA Č.121/2000 SL. KOPÍROVÁNA NEBO JINYM ZPŮSOBEM ROZŠÍŘOVÁNA BEZ SOUHLASU SUDOP PRAHA A.S.